

Trommelmotoren 0,04 bis 30 kW

Trommeldurchmesser 100 bis 616 mm · Bandbreite 260 bis 1600 mm



KRAUTER®

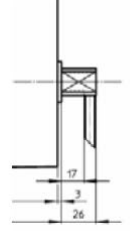
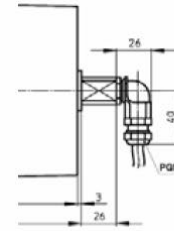
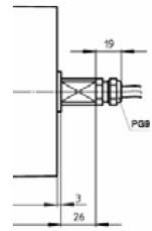
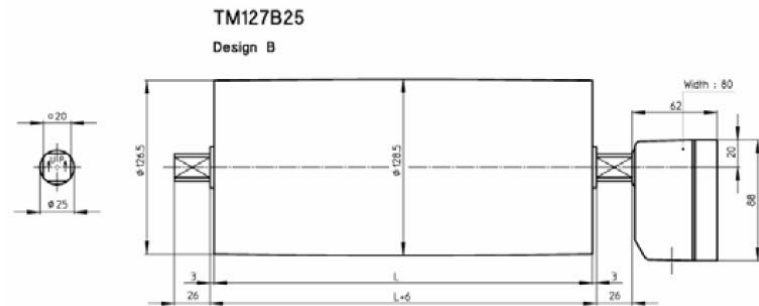
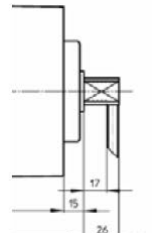
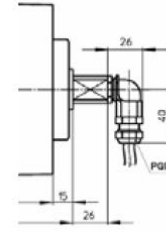
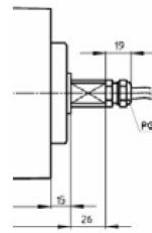
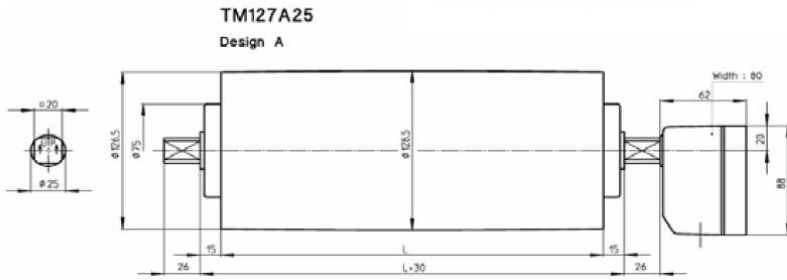
ELEKTROMASCHINEN

Klemmenkasten

Option 1

Option 3

Option 4



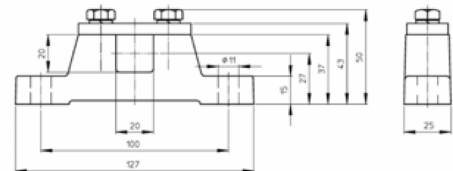
Trommelmotor Standard

Die meisten unserer Trommelmotoren sind sowohl in Design A als auch in Design B verfügbar. Bei Version B können Sie mit geringerer Konstruktionsbreite arbeiten. Ausserdem ist bei diesem Typ der Eingreifschutz besser. Alle Trommelmotoren sind auch mit Kabelausgang lieferbar.

Neben den passenden Umlenktrommeln (gleiche Einbaumaße wie Trommelmotoren) liefern wir auf Wunsch auch die passenden Lagerböcke.

Die Vorteile:

- alle Trommelmotoren bis $\varnothing 315$ auch lieferbar in **Edelstahl**
- **Gummierungen** in versch. Stärken u. Ausführungen
- **Rücklaufperre**
- Elektromagnetische **Bremse**
- **Drehwertgeber**
- **Kettenräder** für modulare Förderbänder.



Sonderausführungen

- mit **zylindrischem Mantel**
- für **Vertikaleinbau**
- für **Unterwasserbetrieb IP 68**
- abweichende **Einbaumaße**
- **Isolationsklasse H**
- mit **lebensmittelechtem Öl (H1)**
- mit **Thermoschalter**
- Abweichende **Betriebsspannungen**
- **CSA/UL Zulassungen**
- **ATEX Zone 22**
- Mit **Befestigungsmöglichkeit** für Kettenräder/Riemenscheiben etc



STARKES PROGRAMM!

Die Typen

TM100 (Ø 100 mm)

kW m/s
0,05 bis 0,18 0,007 bis 1,80

Standard Trommellängen (mm)

260-275-310-360-410-510-560-610-660-710-760-810-860

TM113 (Ø 113 mm)

kW m/s
0,04 bis 0,37 0,033 bis 4,40

Standard Trommellängen (mm)

260-275-310-360-410-510-560-610-660-710-760-810-860

TM127 (Ø 127 mm)

kW m/s
0,10 bis 1,25 0,10 bis 2,60

Standard Trommellängen (mm)

250-275-300-350-400-450-500-550-600-650-600-650-700-750-800
850-900-950-1000

TM138 (Ø 138,5 mm)

kW m/s
0,10 bis 1,25 0,11 bis 2,80

Standard Trommellängen (mm)

250-275-300-325-350-375-400-450-500-550-600-650-700-750-800
850-900-950-1000

TM160 (Ø 165 mm)

kW m/s
0,10 bis 2,2 0,10 bis 4,00

Standard Trommellängen (mm)

300-350-400-425-450-500-550-600-650-700-750-800-850-900-950
1000

TM215 (Ø 217 mm)

kW m/s
0,10 bis 5,5 0,08 bis 5,3

Standard Trommellängen (mm)

350-400-425-450-500-550-600-650-700-750-800-850-900-1000

TM315 (Ø 319 mm)

kW m/s
0,10 bis 11,0 0,16 bis 5,2

Standard Trommellängen (mm)

500-550-600-650-700-750-800-850-900-950-1000-1050-1100-1150

TM400 (Ø 400 mm)

kW m/s
1,1 bis 30,0 0,2 bis 4,6

Standard Trommellängen (mm)

600-650-700-750-800-850-900-950-1000-1050-1100-1150

TM500 (Ø 502 mm)

kW m/s
1,5 bis 30 0,25 bis 3,2

Standard Trommellängen (mm)

600-650-700-750-800-850-900-950-1000-1050-1100-1150-1150-1400-
1600

TM620 (Ø 618 mm)

kW m/s
11,0 bis 30,0 1,00 bis 3,90

Standard Trommellängen (mm)

850-900-950-1000-1050-1100-1150-1400-1600

Praxisbeispiele

